



Leverandør informationsmøde 25. marts 2014

Dagsorden


- Status på snitfladen
- Begreber og model
- Integration
- Tilslutning, support og testdata
- Ændringer
- Spørgsmål

Status på snitfladen

- Snitfladen er operationel
 - Sagsbehandling (modtag indsendelser, afsend besvarelser)
 - Beskedfordeler
 - Konfiguration
- Ekstern systemtest følger produktion (samme versioner)
- Kendte fejl
 - WSDL's kan være lidt besværlige at downloade
 - Formulardefinitioner har forårsaget fejl som er rettet/omgået

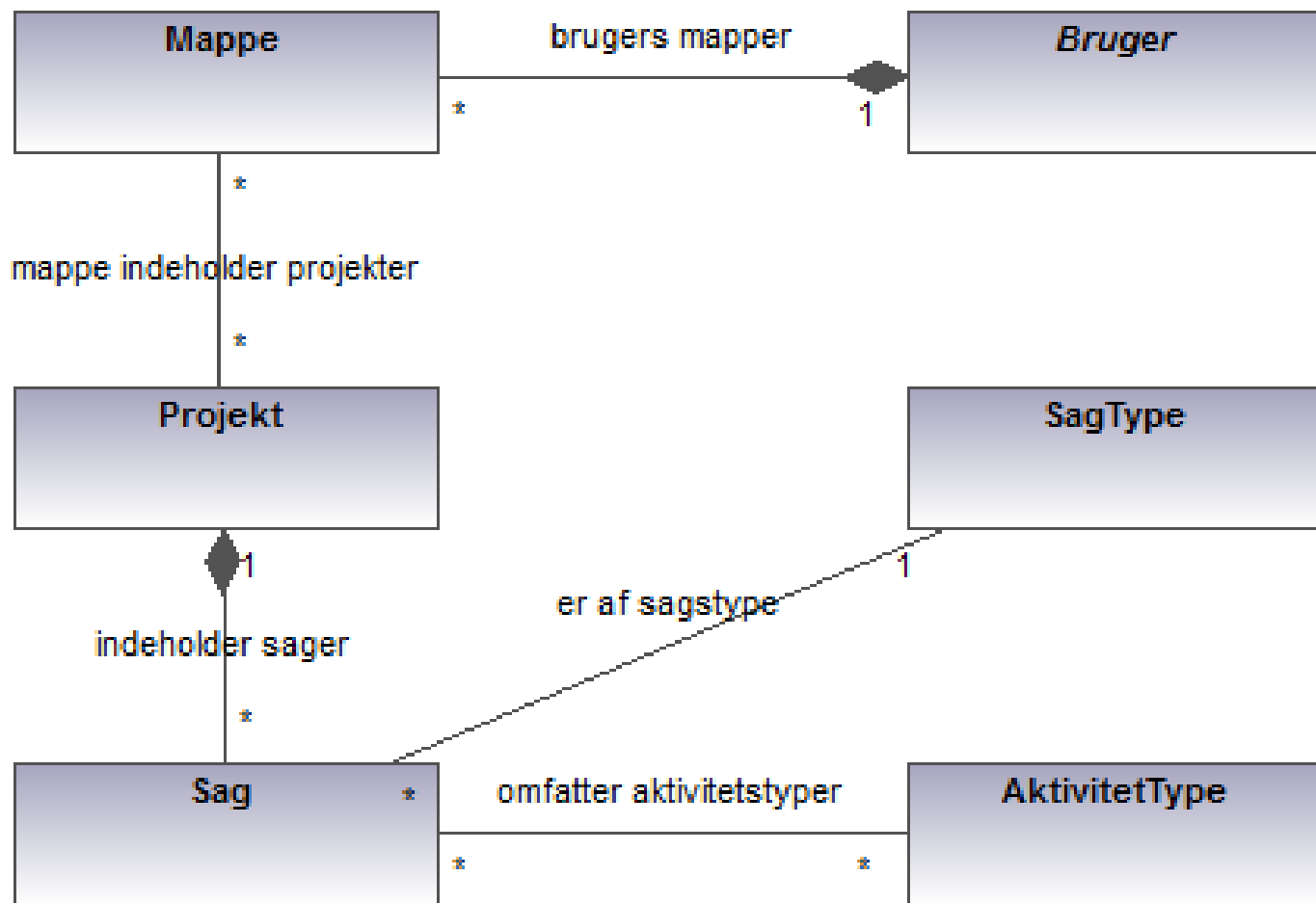
Driftsstatus

- Der vil blive etableret en driftsstatus, som vil kunne tilgås online.
- Ændringsønsker kan pt. meldes ind via Schultz support eller til byggesag@kombit.dk
- Der etableres en kommunal følgegruppe, som vil være med til at prioritere og afklare ændringsønsker.

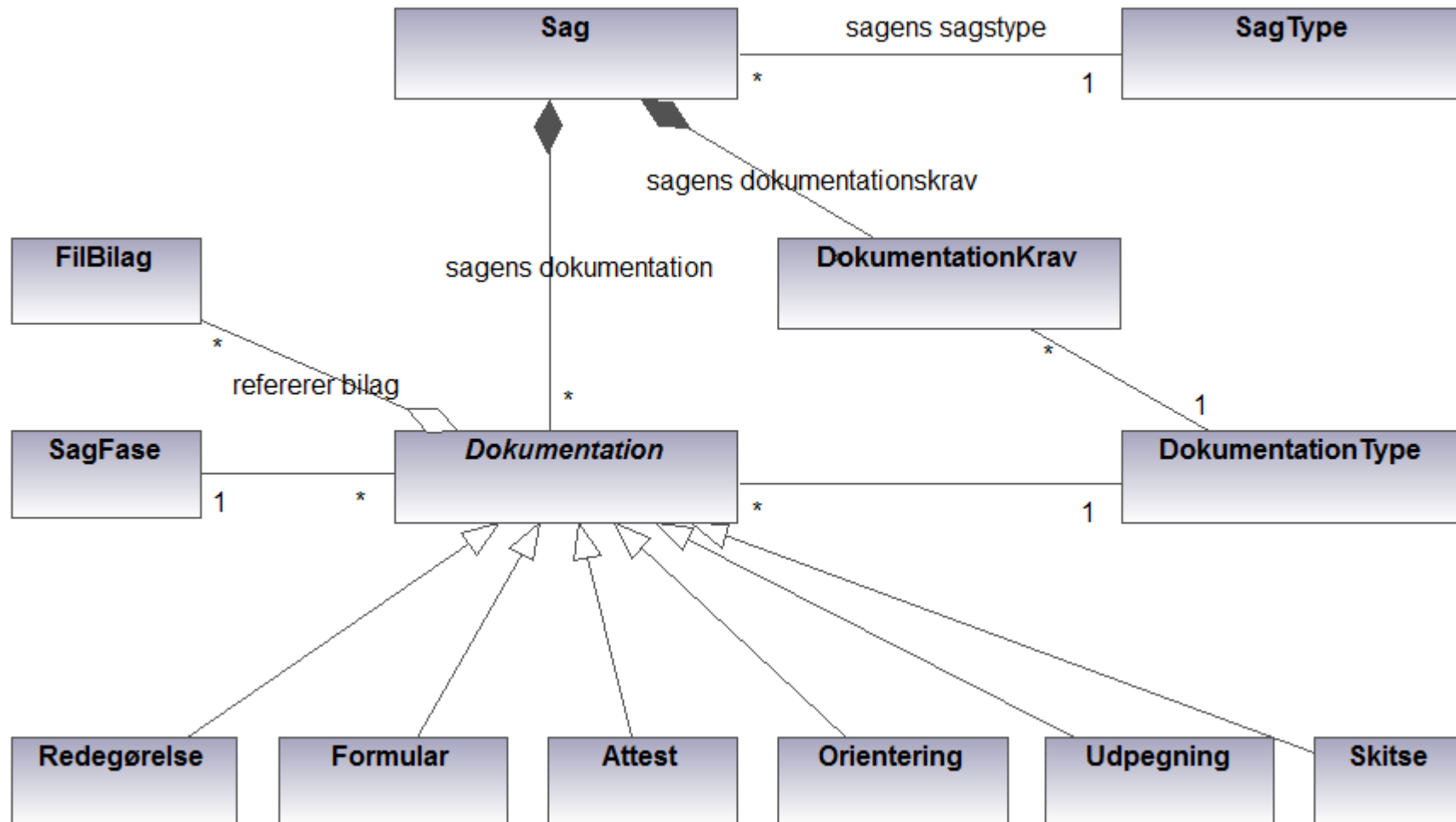


Begreber og model

Projekt, sag, sagstype, aktivitet



Sag, dokumentation, faser



Der er 2 sager!

- Byg og Miljø er et ***kommunikationssystem***
 - Ansøgere kommunikerer med myndigheden
 - Domæne viden og regler kvalificerer kommunikationen
 - "Sag" i Byg og Miljø er *ansøgerens* sag
 - Ansøgerens *sag* bliver til *ansøgning* som sendes til myndigheden (forlader Byg og Miljø)
 - Når ansøgningen modtages af myndigheden skabes *myndighedens* sag eller ansøgningen føjes til en eksisterende sag. (ESDH, fagsystem, manuelt)

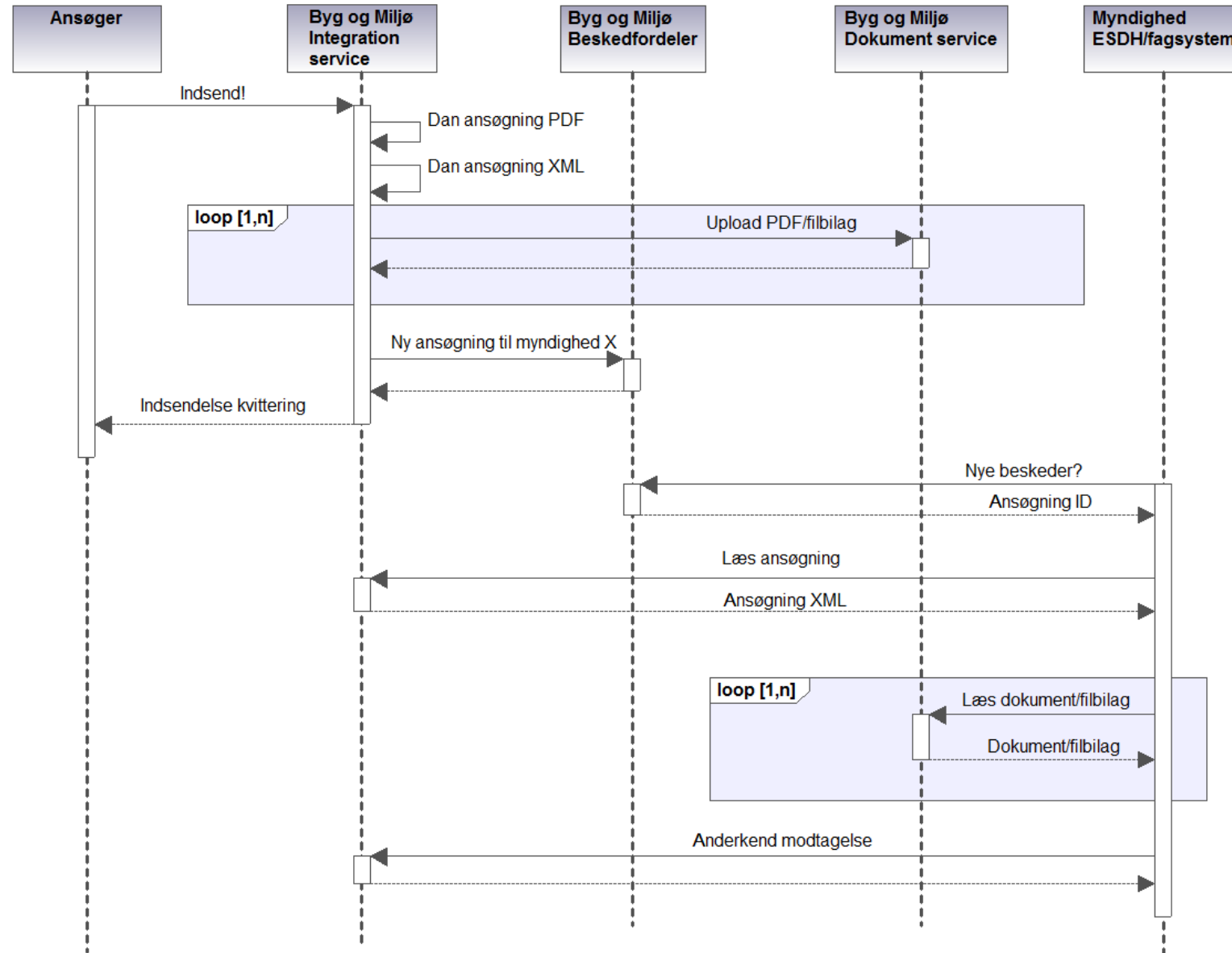
Flere indsendelser i *faser*

- Byg og Miljø kender til *faser* i sagsforløbet
- Flere indsendelser pr. sag
 - Gentagne ansøgninger i en fase: Gentagne indsendelser
 - Supplerende dokumentation i følgende faser
- Dokumentationstyper er ordnet i faser
- Aktuel fase styres af myndigheden/sagsbehandler



Integration

Indsend ansøgning

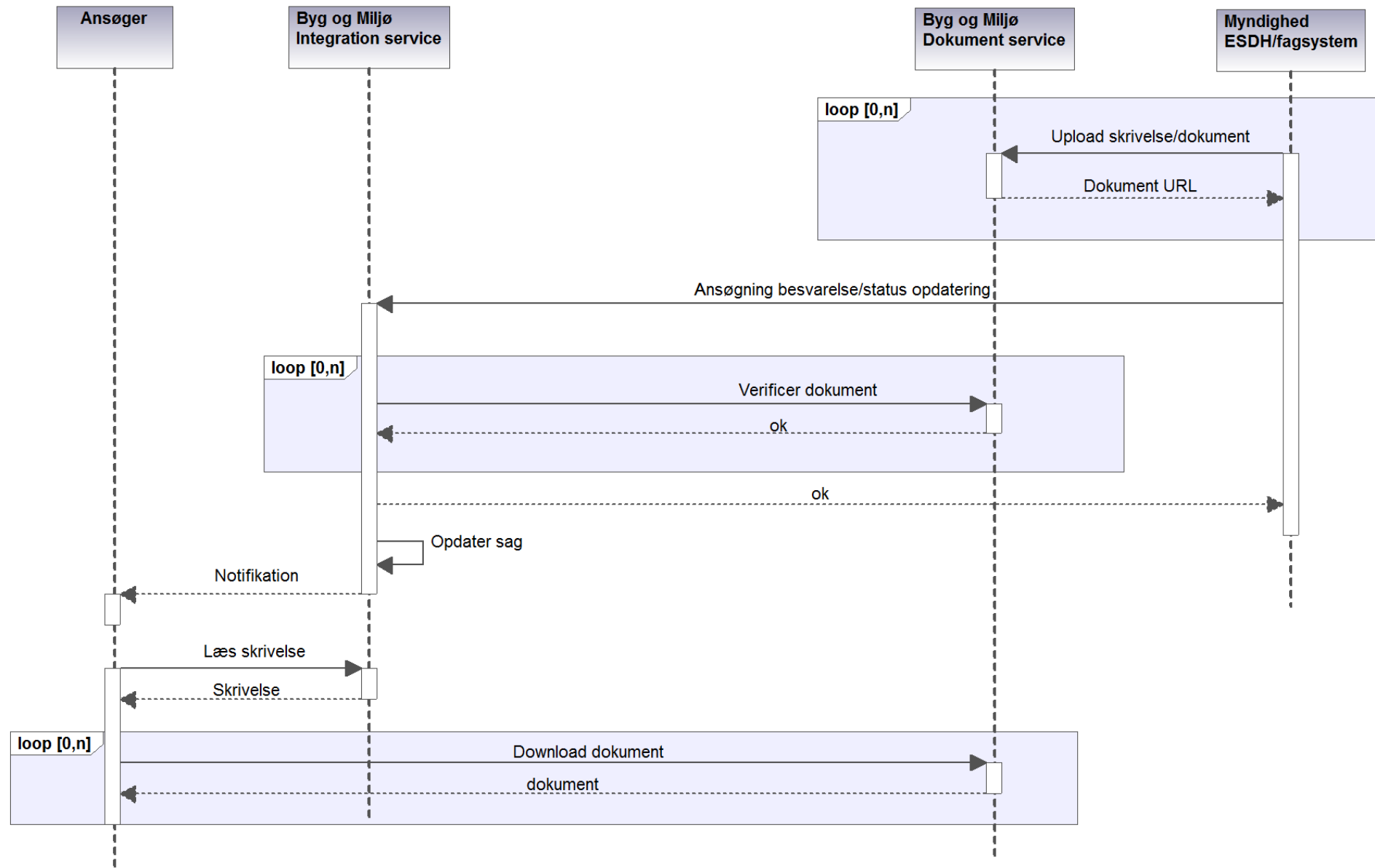


Indsend ansøgning

Ansøgning XML indeholder strukturerede informationer om:

- Titel, dato, afsender (ansøger) m.v.
- Link til ansøgning dokument (PDF) og konfliktrapport (PDF)
- Sagstype, aktiviteter, behandlingstype, projektnavn, aktuel status
- Filbilagsliste (vedlagte filer fx CAD tegninger, videoer, redegørelser, ...)
- Dokumentation:
 - Udfyldte redegørelser, formularer m.v.
 - Geometrier (GML2/WKT) for skitserede objekter.
- Resultat af regelberegning (dokumentationskrav) og konfliktsøgning.
- Myndighedens registrerede sagsinformation (sagsreference, lokaludvidelse)

Ansøgning besvarelse



Ansøgning besvarelse

Sammen med skrivelse:

- Sætte sagstatus, initiativpligt og evt. Frist
- Sætte sagsbehandler information
- Opdater sagreference: Kobling til *myndighedens* sag
- Registrere lokal udvidelse
- Sætte/fjerne dokumentationskrav

Integrationsniveau

- Bør gennemføres: Anerkend modtagelse
 - Hvis kommunikation fortsætter gennem anden kanal så send en skrivelse om dette og sæt status
- Frivilligt: Sæt sagsreference
 - for at lette kommunikation med ansøger
- Frivilligt: Sæt status, initiativpligt og frist
 - aht statistik og kommunikation med ansøger
- Frivilligt: Sæt behandlende enhed/sagsbehandlerhvis ansøger skal oplyses om dette
- Frivilligt: Ekstra dokumentationskrav, fjern dokumentationskrav
- **Sagsbehandler web har de same funktioner!**

Integrationspunkter

- Sagsbehandling service
- Beskedfordeler
- Dokument (upload/download) service
- Regelkonfiguration service
- Sagsbehandler web (manuel integration)

Sikkerhed

- FOCES/VOCES certifikater (ikke IP adresse filtrering)
- SOAP services baseret på OWSA-T
- REST services med *tokens*
- Alle services over HTTPS
- NemLog-in er identitetsudbyder for Ansøger web (og administration web)
 - På testmiljø benyttes mock IDP
- DMP er identitetsudbyder for Sagsbehandler web
 - På testmiljø benyttes mock IDP



Administrator: Windows PowerShell

```
PS>$beskeder | fl
```

```
ExtensionData : System.Runtime.Serialization.ExtensionDataObject  
Beskeder      : {5afa6f89-fdc8-45b4-8593-e611dc3eeddd}  
HighWatermark : 03905348-0990-4809-b0df-5d040de50b11
```

```
PS>$beskeder.Beskeder
```

```
AnsoegningId      : 5afa6f89-fdc8-45b4-8593-e611dc3eeddd  
ExtensionData    : System.Runtime.Serialization.ExtensionDataObject  
AnsvarligMyndighedCvr : 29189404  
BehandlendeMyndighedCvr : 29189404  
SagId            : 3b78c664-b109-4b39-a49f-0a9143fb881c  
Tidspunkt        : 18-03-2014 14:44:58
```

```
PS>Get-Indsendelse -MyndighedCvr 29189404 -Id $beskeder.Beskeder[0].AnsoegningId -ov indsendelse
```

```
IndsendelseID      : 5afa6f89-fdc8-45b4-8593-e611dc3eeddd  
BOMSag             : Kombit.BygOgMiljoe.Client.Sagsbehandling.Automation.Sagsbehandling.BOM  
SagType            :  
Indsender          : Kombit.BygOgMiljoe.Client.Sagsbehandling.Automation.Sagsbehandling.Ind  
sendelseTypeIndsender  
Fuldmagthaver     :  
IndsendelseDatoTid : 18-03-2014 14:44:54  
IndsendelseLoebenr : 1  
TidligereIndsendelserListe :  
IndsendelseTitelTekst : Algade 1, 4000 Roskilde  
IndsendelseDokument : Kombit.BygOgMiljoe.Client.Sagsbehandling.Automation.Sagsbehandling.Dok  
umentType  
KonfliktRapportDokument : Kombit.BygOgMiljoe.Client.Sagsbehandling.Automation.Sagsbehandling.Dok  
umentType  
FilBilagListe     : {}  
DokumentationListe : Kombit.BygOgMiljoe.Client.Sagsbehandling.Automation.Sagsbehandling.Ind  
sendelseTypeDokumentationListe  
KonfliktListe     : {Kombit.BygOgMiljoe.Client.Sagsbehandling.Automation.Sagsbehandling.Ko  
nfliktResultat, Kombit.BygOgMiljoe.Client.Sagsbehandling.Automation.Sa  
gsbehandling.KonfliktResultat, Kombit.BygOgMiljoe.Client.Sagsbehandlin  
g.Automation.Sagsbehandling.KonfliktResultat, Kombit.BygOgMiljoe.Clien  
t.Sagsbehandling.Automation.Sagsbehandling.KonfliktResultat...}  
MyndighedSag      :  
Sagsbehandler     :
```

```
PS>
```



Tilslutning, support og udviklingsforløb

Tilslutning - test

- Brug DanID FOCES testcertifikat til test ("TU Generel Foces")
- Vælg testmyndighed (CVR nummer)
- Sagsbehandlere/medarbejdere logger ind som **sagsbehandler-xx-yyy**
- Borgere logger ind som **borger-xx-yyy**
 - xx er løbenr
 - yyy er kommunenr
 - Password altid Test1234
- Brug gerne borgere fra same commune som test myndigheden/kommunen

Tilslutning - produktion

- FOCES certifikat samt CVR for myndigheden/kommunen (.cer fil) sendes til Schultz med cc: til KOMBIT med anmodning om oprettelse.
 - I øjeblikket kun ét certifikat muligt

Miljøer

- Test (“ekstern systemtest”)
 - <https://es.bygogmiljoe.dk> (ansøger web)
 - <https://sag-es.bygogmiljoe.dk> (sagsbehandler web)
 - <https://service-es.bygogmiljoe.dk> (services)
- Produktion
 - <https://www.bygogmiljoe.dk> (ansøger web)
 - <https://sag.bygogmiljoe.dk> (sagsbehandler web)
 - <https://service.bygogmiljoe.dk> (services)

Support og testdata

- Via ansøger website kan leverandører selv lave ansøgninger/indsendelser
- Der ydes 10 timer support
 - Spørgsmål, assistance til oprettelse af testdata, flere brugere/myndigheder, fejlsøgning m.v.
- FAQ (opdateres under forløbet)
 - kombit.dk/bm-faq

Release og versioneringsstrategi

- Der lægges op til følgende release og versioneringsstrategi.
- Major (X.0)
 - Større ændringer i snitfladen
 - Der varsles 6 måneder inden en major release går i produktion
 - Efter 3 måneder er snitfladen klar til test.
- Minor (1.X)
 - Mindre ændringer i snitfladen
 - Der varsles 3 måneder inden en major release går i produktion
 - Efter 1,5 måneder er snitfladen klar til test.
- Micro (1.1XX)
 - Mindre fejlrettelser og builds
 - Ingen varsel men driftsstatusupdate.

Ændringer

- Certifikatproblematik og tilslutningsaftaler

Spørgsmål?

